

# ① 中小企業(SME)向けLCAプラットフォーム開発

2030年のGHG46%削減目標に向けて、大企業だけでなく、**中小企業(SME)**も含めたサプライチェーン全体でのGHG可視化・削減対策が必要となります。

SuMPOでは、SMEのユーザーがLCAの知識・ノウハウがなくてもGHG算定や削減施策の検討が行えるプラットフォーム「**ASUENE initial LCA supported by SuMPO**」の開発を連携企業との共同で進めています。(2024年度中リリース予定)

## LCA算定の課題をInitial LCAで解決します

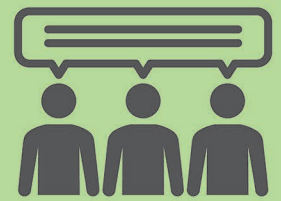
人材・ノウハウが  
足りない



コスト・手間を  
かけたくない



対外的な  
コミュニケーションに  
活用したい

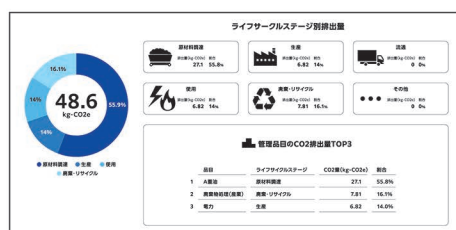


豊富なサポート機能で  
誰でも簡単に&  
ミスなく算定!

機能の例

- ・原単位のサジェスト表示
- ・単位の自動換算
- ・歩留まりを考慮した算定
- ・データ品質チェック

他システムとの  
API連携で使いやすい  
+  
分析結果が一目でわかる



ISOや海外の  
規則・認証制度への  
開示にも対応

対応する規則類の例

- ・ISO14040/44
- ・ISO14067
- ・欧州電池規則

## 2030年の目指す成果

2025年  
Initial LCAを通じた  
**地方銀行との連携**  
SMEへの  
**融資・設備投資**支援



2030年  
Initial LCAユーザー数  
**1200社**達成  
LCAの社会普及を推進

**SMEのLCA算定およびサステナブル経営の支援を強化し、  
地域経済発展および持続可能性社会の実現を推進します。**



問い合わせ先  
LCA社会実装事業部  
連絡先: info@sumpo.or.jp

