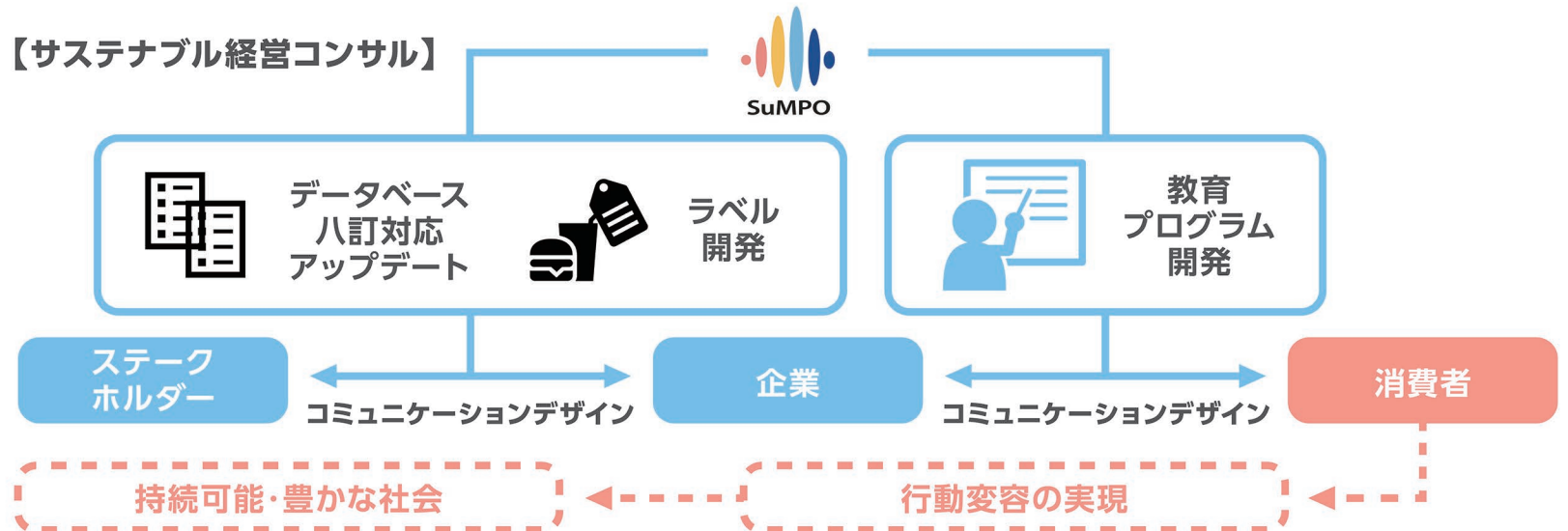


# ④生活者行動変容プログラムの構築

2030年に向けた生活者行動の持続可能な変革(SX)を実現するためのプラットフォーム構築を目指し、将来の生活者(学生など)を対象に、持続可能な暮らしを醸成する環境教育事業を展開するほか、取り組みを通じた現役世代への波及効果も目指します。

## 生活者の意識醸成を目指して

全ての生活者に身近な「食」領域を対象に、将来の生活者となる子どもたちを対象に2030年までにサステナブル教育プログラムの開発を進めています。

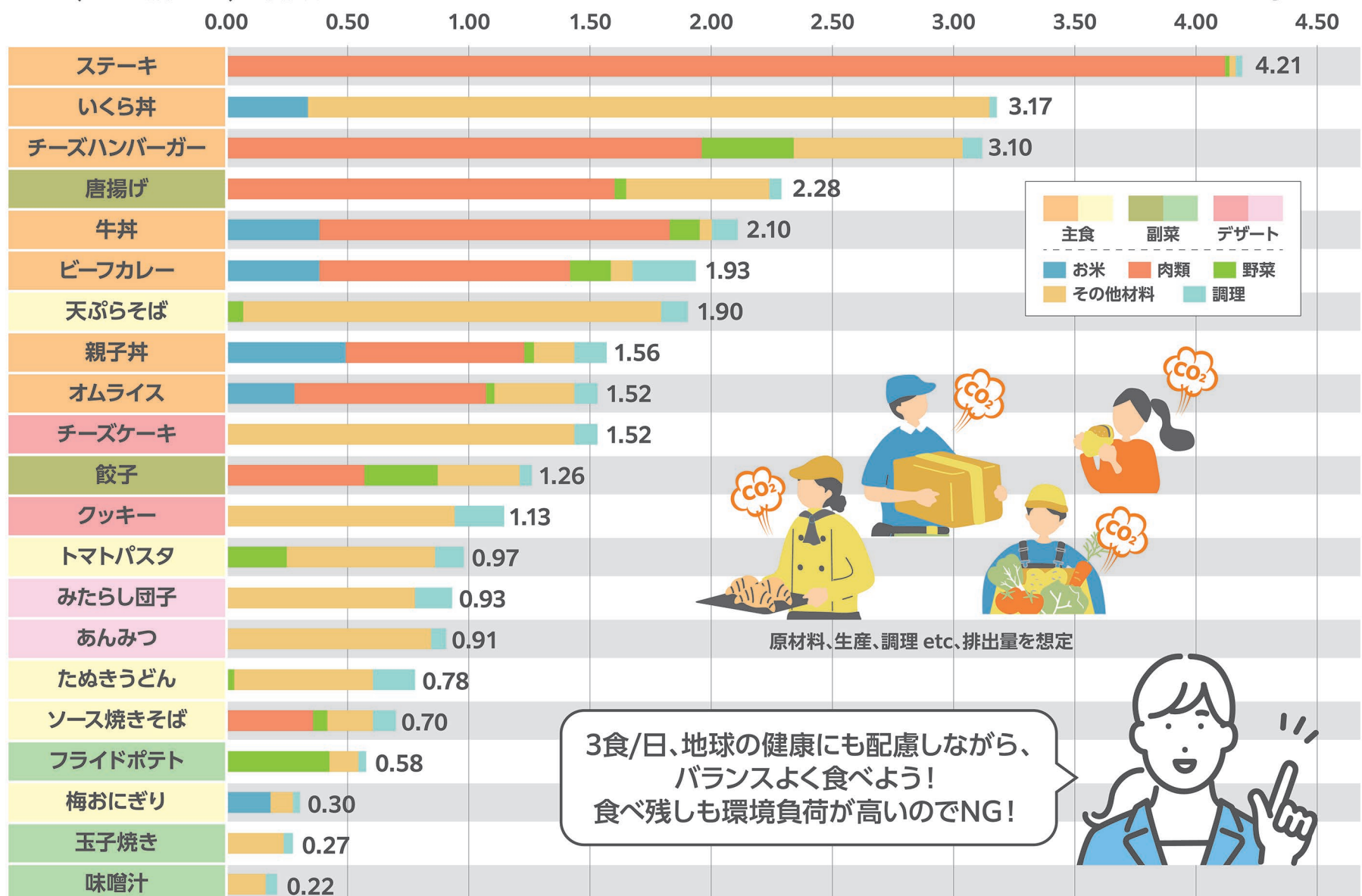


## レシピdeカーボンフットプリント

食事や栄養摂取を管理するための指標であり人間の健康のバロメーターとなるカロリー表示と同様、消費者が地球の健康バロメーターとして日常生活の中で「カーボン(CO2)」に触れ、実感し、意識できる社会を目指しています。

CFP(GHG排出量)の内訳 <一人前あたり>

(kg-CO2e)



問い合わせ先  
LCA社会実装事業部  
連絡先: info@sumpo.or.jp

